

1. 홈페이지 로그인

- 접속 URL: <http://www.kosaf.go.kr>



The image shows the login page of the Korea Student Aid Foundation (KOSAF). At the top left, there is a logo with a graduation cap and the text '한국장학재단 로그인'. Below it, the slogan 'Made 人 Tomorrow' is written in a large, blue, serif font, followed by the text '한국장학재단 KOSAF에 오신 것을 환영합니다.' (Welcome to KOSAF). The main visual is a large green graphic that looks like a piece of paper being painted with a roller. The word 'LOGIN' is written in large green letters on the paper, with 'Hello and welcome all' underneath. Two cartoon figures wearing graduation caps are shown: one holding a paintbrush and the other holding a paint roller. There are also paint buckets and paint splatters. In the top right corner, there are links for '홈으로' (Home), '사이트맵' (Site Map), and '고객센터' (Customer Center). The bottom section of the page is a blue banner with two login options. The left option is '일반 로그인' (General Login), which is highlighted with a red box. It includes buttons for '개인회원' (Individual Member) and '단체회원' (Corporate Member), two input fields, and a '로그인' (Login) button. The right option is '공인인증서 로그인' (Public Certificate Login), which includes two input fields, a '공인인증 로그인' (Public Certificate Login) button, and an '인증서안내' (Certificate Guide) button.

한국장학재단 로그인

Made 人 Tomorrow
한국장학재단 KOSAF에 오신 것을 환영합니다.

홈으로 | 사이트맵 | 고객센터

LOGIN
Hello and welcome all

일반 로그인

개인회원

단체회원

로그인

공인인증서 로그인

공인인증 로그인

인증서안내

- ❑ 아이디/비밀번호가 기억나지 않으세요? > [ID / 비밀번호 찾기](#)
- ❑ 아직 회원가입을 하지 않으셨나요? > [회원가입하기](#)

- ❑ 온라인 고객센터, 나의 현황조회, 학자금대출/장학금 신청 등 개인정보가 필요한 서비스는 로그인 후 이용이 가능합니다.
- ❑ 개인정보 보안을 위해 일정 시간 화면 이동이 없을 경우 자동 로그아웃 됩니다.
- ❑ 사용자 암호, 인증서 암호는 주기적으로 변경 관리하시고 타인에게 노출 되지 않도록 주의하시기 바랍니다.

2. 장학금 신청

- 사이버창구 > 장학금신청 > 신청서작성에서 **희망사다리장학금** 선택 후 신청하기 버튼을 클릭하여 약관동의 화면으로 이동합니다.

Cyber counter
사이버 창구

Home > 사이버창구 > 장학금신청 > 신청서작성

신청서작성

◆ 한국장학재단 장학금 신청

- 국가연구장학금
 국가연구장학금(인문사회계)
- 성적우수장학금
 대통령과학장학금
 국가장학금(이공계)
 국가장학금(이공계_지역대)
 국가장학금(인문사회계)
 전문대학성적우수장학금
- 희망사다리 장학금
- 국가장학금 (I, II 유형)
국가근로장학금

▶ 신청하고자 하시는 장학금을 선택하시고 신청하기 버튼을 누르세요. **신청하기**

장학금 신청일정

- *[대통령과학장학금] 2013. 1.16(수) ~ 2.4(월) 18:00까지
- *[국가장학금(이공계, 인문사회계)]
 - 2+2 유형 : 2013. 1.16(수) ~ 2.14(목) 18:00까지
 - 수시유형 : 2013. 4.8(월) ~ 4.18(목) 18:00까지
 - 수능유형 : 2013. 3.4(월) ~ 3.14(목) 18:00까지

맞춤설계 바로가기 **확인**

- * 신청 기간이 아닌 경우, '맞춤설계' 메뉴를 통해 사전 접수 가능

3. 약관 동의

- 장학금 신청을 위해 약관에 동의하는 화면입니다.
- 내용에 대하여 숙지하고 체크박스에 체크해주세요.



학자금대출 안내

장학금 안내

기부

사이버창구

인재육성지원

고객센터

SMART ZONE



Cyber counter
사이버 창구

장학/대출 신청 >

학자금대출 신청 >

장학금신청 >

· 신청가이드
· 신청서작성

학자금대출관리 >

학자금대출 사후관리 >

장학금관리

용어 > 검색 >

★ FAQ

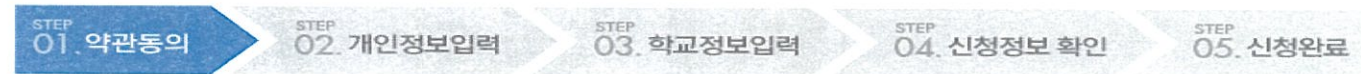
궁금하신 내용은 자주보는 질문을 찾아보세요

GO >

Home > 사이버창구 > 장학금신청 > 신청서작성

신청서작성

◆ 신청서 작성



이름	주민등록번호
신청상품	희망사다리장학금
상품유형	<input type="radio"/> 취업확정형 <input type="radio"/> 취업전제형
	신청일자

▶ 개인정보제공 및 약관동의

개인(신용)정보의 수집제공결정 및 조회에 동의 하시겠습니까?

내용확인 예, 내용에 동의합니다. 아니오

신청인 서약서 안내를 충분히 읽고 이해하셨습니까?

내용확인 예, 내용에 동의합니다. 아니오

행정정보 공동이용 사전동의서를 충분히 읽고 이해하셨습니까?

내용확인 예, 내용에 동의합니다. 아니오

본인은 위 내용에 동의하며 신청서에 필요한 정보를 누락 없이 사실만을 입력하겠습니다.
누락 및 사실 아닌 내용 입력으로 신청이 거절 될 수 있음을 인정합니다.

공인인증서 동의 취소

▶ **참조하세요!**

3. 약관 동의

- 장학금 신청을 위해 약관에 동의하는 화면입니다.
- 내용에 대하여 숙지하고 체크박스에 체크해주세요.

Cyber counter
사이버 창구

- 장학/대출 신청 >
- 학자금대출 신청 >
- 장학금신청 >**
- 신청가이드
- 신청서작성
- 학자금대출관리 >
- 학자금대출 사후관리 >
- 장학금관리 >

용어 > 검색 >

★ FAQ
궁금하신 내용은 자주 묻는 질문을 찾아보세요 **GO >**

Home > 사이버창구 > 장학금신청 > 신청서작성

신청서작성

◆ 신청서

STEP 01. 약관동의

인증서 선택

한국장학재단 KOSAF
Korea Student Aid Foundation

저장매체 선택

하드디스크 이동식(E:) 보안토큰 저장토큰 휴대폰

발급대상	발급자	구분	만료일자
------	-----	----	------

인증서 보기 인증서 암호는 대소문자를 구분합니다.
인증서 찾기 인증서 암호
인증서 삭제

확인 취소

STEP 04. 신청정보 확인 STEP 05. 신청완료

확인 예, 내용에 동의합니다. 아니오
확인 예, 내용에 동의합니다. 아니오
확인 예, 내용에 동의합니다. 아니오

사실만을 입력하겠습니다.
음을 인정합니다.

공인인증서 동의 취소

4. 개인정보 입력

- 장학금 신청에 필요한 개인정보를 입력하는 화면입니다.
- 가족정보(부, 모, 또는 배우자)를 입력합니다.

신청서 작성

약관 동의	개인정보 입력	학교정보 입력	신청 정보 확인	신청 완료
이름 신청상품	희망사다리장학금	주민등록번호 신청일자	

장학금 신청에 필요한 정보를 정확히 입력하세요.

개인정보 입력

전화번호	-	휴대폰번호	-	휴대전화인증
이메일	@ naver.com	직접입력		
주민등록상 주소	100 - 757 우편번호찾기 서울 중구 남대문로1가 - 14번지			
실거주지 주소	우편번호찾기 <input type="checkbox"/> 위 주소와 동일			
우편물 수령처	실거주지			
결혼여부	<input type="radio"/> 미혼 <input checked="" type="radio"/> 기혼 <input type="radio"/> 이혼 <input type="radio"/> 사별			
장애인여부	<input type="radio"/> 예 <input checked="" type="radio"/> 아니오			
기초생활수급여부	<input type="radio"/> 기초생활수급자 <input checked="" type="radio"/> 해당없음 * 기초생활수급자 선택시 증명서 제출 필요.			

가족정보 (배우자)

배우자정보	
구분	선택
성명(배우자)	주민등록번호
전화번호	휴대폰번호
	주민등록번호
	휴대폰번호

계좌정보

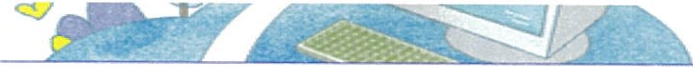
등록계좌	
계좌선택	- 이용하실 계좌번호를 선택하세요 - 신규입력 * 본인명의 계좌를 등록하셔야 합니다.

신청기간 종료 후 입금계좌 변경이 불가하오니 주의하시기 바랍니다.

확인 취소

5. 학교정보 입력

- 장학금 신청에 필요한 학교정보를 입력 합니다.



□ 신청서 작성



이름		주민등록번호	*****
신청상품	희망사다리장학금	신청일자	

■ 학교정보

소속대학	대학교(본교) 학부	원기	단과대학	경영대학
학과/전공	경영학과	검색	학번	
학적구분	---선택---	▼	학년	1학년 ▼
입학년월	년	선택 ▼	입학학기	선택 ▼
	월		학적상태	

- ▶ 신청 학기 기준의 재학 구분을 선택해 주시기 바랍니다.
- ▶ 아직 학번이 나오지 않은 신입생의 경우 학번란에 수험번호를 기입해 주시기 바랍니다.

이전 **확인** 취소

5-1. 제출서류 업로드

- 장학금 신청에 필요한 유형별 제출서류를 업로드 합니다.

제출서류(가족관계증명서, 신청유형별 개별서류 업로드) ▾

*첨부파일

<제출서류안내>

1. 가족관계증명서(미혼-부 또는 모 명의, 기혼-본인명의) 1부
2. 신청유형별 개별서류 1부 (**하단 신청유형별 제출서류 반드시 참조 바람**)

* 첨부파일은 반드시 등록하셔야 합니다.

- **[찾아보기]**를 클릭하여 파일 선택 후 파일 첨부 후 **파일 등록**을 클릭해야 파일이 등록됩니다.
- 첨부파일의 최대 용량은 **10MB**이내만 가능하며, **pdf, zip, jpg, hwp** 파일 형태로 등록 가능합니다.
- 파일을 등록 후 **[파일등록완료]**를 클릭하시면 첨부파일을 확인 하실 수 있습니다.
- 등록하신 파일의 이름은 정해진 규칙에 의해 자동으로 바뀌게 됩니다.

▶ 소득분위 확인용 제출서류

구 분	제 출 서 류
미혼	생계를 같이하는 부 또는 모 명의 가족관계증명서
기혼	본인 명의 가족관계증명서

▶ 신청유형별 제출서류

구 분	제 출 서 류
취업확정형	고용약정서
취업전제형	현장실습 서약서

6. 신청정보 확인

- 입력한 정보를 확인 후 확인 버튼을 클릭합니다.

장학금 신청 [Home](#) > [사이버방구](#) > [장학금신청](#) > [신청서작성](#)

□ 신청서 작성

약관 동의	개인정보 입력	학교정보 입력	신청 정보 확인	신청 완료
이름	희망사다리장학금	주민등록번호	*****	
장학상품		신청일자		

■ 개인정보 확인

개인정보 ▼	
전화번호	휴대폰번호
이메일	.com
주민등록상 주소	서울 중구 남대문로1가
실거주지 주소	
우편물 수령처	실거주지
결혼여부	
장애인여부	아니요
기초생활수급여부	해당아님

가족정보 (배우자) ▼

배우자 정보	
구분	주민등록등본상 등록여부

학교정보 ▼

소속대학	대학교(본교) 학부	단과대학	경영대학
학과/전공	경영학과	학번	20111
학적구분		학년	1학년
입학년월	2010-09	직접학기 학점상태	

[이전](#) [확인](#) [취소](#)

7. 신청 완료



학자금대출 안내

장학금 안내

기부

사이버창구

인재육성지원

고객센터

SMART
ZONE

Cyber counter

사이버 창구

장학/대출 신청 >

학자금대출 신청 >

장학금신청 >

- 신청가이드
- 신청서작성

학자금대출관리 >

학자금대출 사후관리 >

장학금관리 >

용어 > 검색 >

★ FAQ

궁금하신 내용은 자주찾는
질문을 찾아보세요

GO >

Home > 사이버창구 > 장학금신청 > 신청서작성

신청서작성

◆ 신청서 작성

STEP
01. 약관동의

STEP
02. 개인정보입력

STEP
03. 학교정보입력

STEP
04. 신청정보 확인

STEP
05. 신청완료



장학금 신청서 작성이
정상적으로 완료 되었습니다.